

Ing. Jan FREMUTH, MBA
517 61 Rokytnice v Orlických horách, Stříbrný vrch 137
e-mail: fremuth@c-box.cz, mobil: +420 603 582294

znalec pro obory

Ekonomika – odvětví ceny a odhady pozemků, dřeva a lesních porostů, hospodářská úprava lesů

Lesní hospodářství – odvětví dříví, těžba, zakládání, pěstění, ochrana lesů

Z N A L E C K Ý P O S U D E K

číslo 859 15 2019

Výpočet náhrad a poplatku za trvalé odnětí plnění produkční funkce lesa

Objednatel: Dopravně inženýrská kancelář, s.r.o.
Bozděchova 1668
500 02 Hradec Králové

! +420 733 130 114 (Bohdana Nastoupilová)
@ nastoupilova@dik-hk.cz

Zadání: **Výpočet náhrad (vyhláška 55/1999 Sb. ve znění vyhlášky 296/2018 Sb.) a poplatku (zákon 289/1995 Sb.) za trvalé a dočasné odnětí (omezení) plnění produkční funkce lesa**

Pro: **Rekonstrukce silnice II/360 Trnava- Rudíkov**

Oceněno ke dni: **K datu vypracování posudku**

Cenový předpis: **Zákon o lesích č. 289 / 1995 Sb.,
Vyhláška MZem ČR č.55/1999 Sb. o způsobu výpočtu výše újmy nebo škody způsobené na lesích ve znění vyhlášky 296/2018 Sb.**

Znalecký posudek obsahuje ==25== (==dvacetpět==) číslovaných stran textu včetně příloh:

7x	Info výpis z KN
1x	Mapa KN
1x	Mapa KN_ortofoto
1x	Výkaz výměr_Tabulka PUPFL
1x	Porostní mapa_datový sklad ÚHÚL
3x	Výpis z LHO_datový sklad ÚHÚL
1x	Fotodokumentace

Znalecký posudek je vypracován ve dvou autorizovaných vyhotoveních + jedna kopie v pdf (odesláno prostřednictvím „úschovna.cz“)

Výtisk pdf

1. VÝCHOZÍ ÚDAJE

POŽADAVKY ZADAVATELE

- ❖ Vypočíst náhrady podle vyhlášky 55/199 Sb. ve znění vyhlášky 296/2018 Sb.: „náhrada za trvalé odnětí (omezení) plnění produkční funkce lesa podle §3“ a „náhrada za dočasné odnětí (omezení) plnění produkční funkce lesa podle §4“ na lesních pozemcích zasažených stavbou dle specifikace dodané zpracovatelem dokumentace (Rekonstrukce silnice, akce "II/360 Trnava- Rudíkov")
- ❖ Vypočíst poplatek za trvalé a dočasné vynětí pozemku z LPF podle zákona 289/1995 Sb.

2. NÁLEZ

2.1 VENKOVNÍ ŠETŘENÍ

- ❖ **Hranice zasažené plochy** – byla odvozena na základě podkladů dodaných objednatelem posudku přenesením do porostních map a ověřením v terénu:
 - ✓ Tabulka PUPFL
 - ✓ A- Průvodní zpráva_8-2018
 - ✓ B- Souhrnná technická zpráva_8-2018
- ❖ **Vyhlášení průměrné ceny dřeva pro rok 2019** (Ministerstvo zemědělství, Sekce lesního hospodářství, Č.j. 66556/2018-MZE-16221, 20.11.2018)
- ❖ **Komentář:**
 - ✓ Údaje o parcelách byly převzaty z níže uvedených podkladů dodaných objednatelem posudku („Celková situace, výkaz výměr“)
 - ✓ Údaje o lesních porostech byly převzaty z datového skladu ÚHÚL- platné LHO Jihlava- část Třebíč pro LHC 606815, LS Třebíč (lesní hospodářský celek) s platností pro období 1.1.2008– 31.12.2017. Údaje LHO byly aktualizovány na základě výsledků venkovního šetření ze dne 25.3.2019.
 - ✓ Údaje o souborech lesních typů (SLT) byly převzaty z datového skaldu ÚHÚL, zdroj http://eagri.cz/public/app/uhul/ds_lho/
 - ✓ Údaje o pozemcích (informativní výpisy) byly pořízeny ze zdroje <http://nahliznidokn.cuzk.cz>

2.2 LESNÍ HOSPODÁŘSKÝ PLÁN (LHP)

❖ Komentář

Zábor zasahuje pozemky p.č. 517/4, 517/8, 517/9, 519/1 a 519/2 vedené na LV 159 pro obec a k.ú. Rudíkov ve vlastnictví pana Stanislava Kašpara. Na pozemcích se nachází porostní skupina 225 Lf7. Ke smýcení trvalých lesních porostů dle údajů objednatele nedojde.

Zábor dále zasahuje pozemky p.č. 536/2 a 537/2 vedené na LV 181 pro obec a k.ú. Rudíkov ve vlastnictví pana Josefa Náhlíka. Na pozemcích se nachází porostní skupiny 225 L e1 a 226 L a1. Ke smýcení trvalých lesních porostů dle údajů objednatele nedojde.

❖ Použité zkratky

BO	borovice lesní	Pinus sylvestris
BR	bříza bělokorá	Betula pendula
HB	habr obecný	Carpinus betulus
JS	jasan ztepilý	Fraxinus excelsior
KL	javor klen	Acer pseudoplatanus
LP	lípa srdčitá	Tilia cordata
SM	smrk ztepilý	Picea abies
xx	bez trvalého porostu	

3. VLASTNÍ OCENĚNÍ**POUŽITÉ POSTUPY**

Celková plocha dočasného záboru lesní půdy (dle citovaného projektu) je popsána v kapitole 3.0

Celkový zábor lesní půdy je:

k.ú. Rudíkov							
LV	159	Trvalý	0	m ²	Dočasný	112	m ²
	181	zábor	62		zábor	162	
						Předčasné smýcení	0 m ²

- ❖ **Škoda z trvalého odnětí (omezení) plnění produkční funkce lesa** (§3 vyhlášky 55/1999 Sb. ve znění vyhlášky 296/2018 Sb.) byla dle zadání objednatele oceněna na ploše záboru v celkovém rozsahu 62 m².
- ❖ **Škoda z dočasného odnětí (omezení) plnění produkční funkce lesa** (§4 vyhlášky 55/1999 Sb. ve znění vyhlášky 296/2018 Sb.) byla dle zadání objednatele oceněna na ploše záboru v celkovém rozsahu 274 m².
- ❖ **Škoda z předčasného smýcení lesního porostu** (§7 vyhlášky 55/1999 Sb. ve znění vyhlášky 296/2018 Sb.) - dle zadání objednatele škoda nevznikne.
- ❖ Spolu s posudkem je dodán výpočet „**Poplatku za vynětí pozemku z LPF**“ podle zákona 289/1995 Sb.
Všechny porostní skupiny jsou zařazeny do kategorie lesa hospodářského (kategorie 10), hospodaření v nich není omezeno.
Pro výpočet poplatku byl použit koeficient 2,0 (Lesy mimo vyhlášené kategorie, lesy v pásmu ochrany vodních zdrojů, lesy v chráněné oblasti přirozené akumulace vod).
- ❖ Podrobné podklady jsou v kapitole 3.0 „Rekapitulace druhů záboru“ (údaje o zasažených plochách dle pozemků a porostních skupin, ...)
- ❖ Pro zábor je počítáno 100% odnětí plnění produkční funkce na zasažené ploše v rozsahu dle projektu bez ochranného pásma.

3.0

Rekapitulace druhů záboru

859152019

katastrální území	LV	KN	GP	druh pozemku	číslo KMPK	Porost	Parcela										Druh záboru																																																																																																																																																																																																																																																																																																																																																																																																																																																																																																																																																										
							Zasazená plocha										Předčasné smýcení																																																																																																																																																																																																																																																																																																																																																																																																																																																																																																																																																										
							výměra					zasazená plocha					Trvalé odněti					Pojatek za odněti																																																																																																																																																																																																																																																																																																																																																																																																																																																																																																																																																					
							celková	předčasné smýcení jednotlivé	SA pozemek A	dočasné odněti jednotlivé	SA pozemek A	trvalé odněti jednotlivé	SA pozemek B	doba dočasné odněti	rozsaah záboru m²	trvalé odněti	SA pozemek A	SA pozemek B	SA pozemek A	SA pozemek B	SA pozemek A	SA pozemek B	SA pozemek A	SA pozemek B	SA pozemek A	SA pozemek B	SA pozemek A	SA pozemek B	SA pozemek A	SA pozemek B	SA pozemek A	SA pozemek B	SA pozemek A	SA pozemek B	SA pozemek A	SA pozemek B	SA pozemek A	SA pozemek B	SA pozemek A	SA pozemek B	SA pozemek A	SA pozemek B	SA pozemek A	SA pozemek B	SA pozemek A	SA pozemek B	SA pozemek A	SA pozemek B	SA pozemek A	SA pozemek B	SA pozemek A	SA pozemek B	SA pozemek A	SA pozemek B	SA pozemek A	SA pozemek B	SA pozemek A	SA pozemek B	SA pozemek A	SA pozemek B	SA pozemek A	SA pozemek B	SA pozemek A	SA pozemek B	SA pozemek A	SA pozemek B	SA pozemek A	SA pozemek B	SA pozemek A	SA pozemek B	SA pozemek A	SA pozemek B	SA pozemek A	SA pozemek B	SA pozemek A	SA pozemek B	SA pozemek A	SA pozemek B	SA pozemek A	SA pozemek B	SA pozemek A	SA pozemek B	SA pozemek A	SA pozemek B	SA pozemek A	SA pozemek B	SA pozemek A	SA pozemek B	SA pozemek A	SA pozemek B	SA pozemek A	SA pozemek B	SA pozemek A	SA pozemek B	SA pozemek A	SA pozemek B	SA pozemek A	SA pozemek B	SA pozemek A	SA pozemek B	SA pozemek A	SA pozemek B	SA pozemek A	SA pozemek B	SA pozemek A	SA pozemek B	SA pozemek A	SA pozemek B	SA pozemek A	SA pozemek B	SA pozemek A	SA pozemek B	SA pozemek A	SA pozemek B	SA pozemek A	SA pozemek B	SA pozemek A	SA pozemek B	SA pozemek A	SA pozemek B	SA pozemek A	SA pozemek B	SA pozemek A	SA pozemek B	SA pozemek A	SA pozemek B	SA pozemek A	SA pozemek B	SA pozemek A	SA pozemek B	SA pozemek A	SA pozemek B	SA pozemek A	SA pozemek B	SA pozemek A	SA pozemek B	SA pozemek A	SA pozemek B	SA pozemek A	SA pozemek B	SA pozemek A	SA pozemek B	SA pozemek A	SA pozemek B	SA pozemek A	SA pozemek B	SA pozemek A	SA pozemek B	SA pozemek A	SA pozemek B	SA pozemek A	SA pozemek B	SA pozemek A	SA pozemek B	SA pozemek A	SA pozemek B	SA pozemek A	SA pozemek B	SA pozemek A	SA pozemek B	SA pozemek A	SA pozemek B	SA pozemek A	SA pozemek B	SA pozemek A	SA pozemek B	SA pozemek A	SA pozemek B	SA pozemek A	SA pozemek B	SA pozemek A	SA pozemek B	SA pozemek A	SA pozemek B	SA pozemek A	SA pozemek B	SA pozemek A	SA pozemek B	SA pozemek A	SA pozemek B	SA pozemek A	SA pozemek B	SA pozemek A	SA pozemek B	SA pozemek A	SA pozemek B	SA pozemek A	SA pozemek B	SA pozemek A	SA pozemek B	SA pozemek A	SA pozemek B	SA pozemek A	SA pozemek B	SA pozemek A	SA pozemek B	SA pozemek A	SA pozemek B	SA pozemek A	SA pozemek B	SA pozemek A	SA pozemek B	SA pozemek A	SA pozemek B	SA pozemek A	SA pozemek B	SA pozemek A	SA pozemek B	SA pozemek A	SA pozemek B	SA pozemek A	SA pozemek B	SA pozemek A	SA pozemek B	SA pozemek A	SA pozemek B	SA pozemek A	SA pozemek B	SA pozemek A	SA pozemek B	SA pozemek A	SA pozemek B	SA pozemek A	SA pozemek B	SA pozemek A	SA pozemek B	SA pozemek A	SA pozemek B	SA pozemek A	SA pozemek B	SA pozemek A	SA pozemek B	SA pozemek A	SA pozemek B	SA pozemek A	SA pozemek B	SA pozemek A	SA pozemek B	SA pozemek A	SA pozemek B	SA pozemek A	SA pozemek B	SA pozemek A	SA pozemek B	SA pozemek A	SA pozemek B	SA pozemek A	SA pozemek B	SA pozemek A	SA pozemek B	SA pozemek A	SA pozemek B	SA pozemek A	SA pozemek B	SA pozemek A	SA pozemek B	SA pozemek A	SA pozemek B	SA pozemek A	SA pozemek B	SA pozemek A	SA pozemek B	SA pozemek A	SA pozemek B	SA pozemek A	SA pozemek B	SA pozemek A	SA pozemek B	SA pozemek A	SA pozemek B	SA pozemek A	SA pozemek B	SA pozemek A	SA pozemek B	SA pozemek A	SA pozemek B	SA pozemek A	SA pozemek B	SA pozemek A	SA pozemek B	SA pozemek A	SA pozemek B	SA pozemek A	SA pozemek B	SA pozemek A	SA pozemek B	SA pozemek A	SA pozemek B	SA pozemek A	SA pozemek B	SA pozemek A	SA pozemek B	SA pozemek A	SA pozemek B	SA pozemek A	SA pozemek B	SA pozemek A	SA pozemek B	SA pozemek A	SA pozemek B	SA pozemek A	SA pozemek B	SA pozemek A	SA pozemek B	SA pozemek A	SA pozemek B	SA pozemek A	SA pozemek B	SA pozemek A	SA pozemek B	SA pozemek A	SA pozemek B	SA pozemek A	SA pozemek B	SA pozemek A	SA pozemek B	SA pozemek A	SA pozemek B	SA pozemek A	SA pozemek B	SA pozemek A	SA pozemek B	SA pozemek A	SA pozemek B	SA pozemek A	SA pozemek B	SA pozemek A	SA pozemek B	SA pozemek A	SA pozemek B	SA pozemek A	SA pozemek B	SA pozemek A	SA pozemek B	SA pozemek A	SA pozemek B	SA pozemek A	SA pozemek B	SA pozemek A	SA pozemek B	SA pozemek A	SA pozemek B	SA pozemek A	SA pozemek B	SA pozemek A	SA pozemek B	SA pozemek A	SA pozemek B	SA pozemek A	SA pozemek B	SA pozemek A	SA pozemek B	SA pozemek A	SA pozemek B	SA pozemek A	SA pozemek B	SA pozemek A	SA pozemek B	SA pozemek A	SA pozemek B	SA pozemek A	SA pozemek B	SA pozemek A	SA pozemek B	SA pozemek A	SA pozemek B	SA pozemek A	SA pozemek B	SA pozemek A	SA pozemek B	SA pozemek A	SA pozemek B	SA pozemek A	SA pozemek B	SA pozemek A	SA pozemek B	SA pozemek A	SA pozemek B	SA pozemek A	SA pozemek B	SA pozemek A	SA pozemek B	SA pozemek A	SA pozemek B	SA pozemek A	SA pozemek B	SA pozemek A	SA pozemek B	SA pozemek A	SA pozemek B	SA pozemek A	SA pozemek B	SA pozemek A	SA pozemek B	SA pozemek A	SA pozemek B	SA pozemek A	SA pozemek B	SA pozemek A	SA pozemek B	SA pozemek A	SA pozemek B	SA pozemek A	SA pozemek B	SA pozemek A	SA pozemek B	SA pozemek A	SA pozemek B	SA pozemek A	SA pozemek B	SA pozemek A	SA pozemek B	SA pozemek A	SA pozemek B	SA pozemek A	SA pozemek B	SA pozemek A	SA pozemek B	SA pozemek A	SA pozemek B	SA pozemek A	SA pozemek B	SA pozemek A	SA pozemek B	SA pozemek A	SA pozemek B	SA pozemek A	SA pozemek B	SA pozemek A	SA pozemek B	SA pozemek A	SA pozemek B	SA pozemek A	SA pozemek B	SA pozemek A	SA pozemek B	SA pozemek A	SA pozemek B	SA pozemek A	SA pozemek B	SA pozemek A	SA pozemek B	SA pozemek A	SA pozemek B	SA pozemek A	SA pozemek B	SA pozemek A	SA pozemek B	SA pozemek A	SA pozemek B	SA pozemek A	SA pozemek B	SA pozemek A	SA pozemek B	SA pozemek A	SA pozemek B	SA pozemek A	SA pozemek B	SA pozemek A	SA pozemek B	SA pozemek A	SA pozemek B	SA pozemek A	SA pozemek B	SA pozemek A	SA pozemek B	SA pozemek A	SA pozemek B	SA pozemek A	SA pozemek B	SA pozemek A	SA pozemek B	SA pozemek A	SA pozemek B	SA pozemek A	SA pozemek B	SA pozemek A	SA pozemek B	SA pozemek A	SA pozemek B	SA pozemek A	SA pozemek B	SA pozemek A	SA pozemek B	SA pozemek A	SA pozemek B	SA pozemek A	SA pozemek B	SA pozemek A	SA pozemek B	SA pozemek A	SA pozemek B	SA pozemek A	SA pozemek B	SA pozemek A	SA pozemek B	SA pozemek A	SA pozemek B	SA pozemek A	SA pozemek B	SA pozemek A	SA pozemek B	SA pozemek A	SA pozemek B	SA pozemek A	SA pozemek B	SA pozemek A	SA pozemek B	SA pozemek A	SA pozemek B	SA pozemek A	SA pozemek B	SA pozemek A	SA pozemek B	SA pozemek A	SA pozemek B	SA pozemek A	SA pozemek B	SA pozemek A	SA pozemek B	SA pozemek A	SA pozemek B	SA pozemek A	SA pozemek B	SA pozemek A	SA pozemek B	SA pozemek A	SA pozemek B	SA pozemek A	SA pozemek B	SA pozemek A	SA pozemek B	SA pozemek A	SA pozemek B	SA pozemek A	SA pozemek B	SA pozemek A	SA pozemek B	SA pozemek A	SA pozemek B	SA pozemek A	SA pozemek B	SA pozemek A	SA pozemek B	SA pozemek A	SA pozemek B	SA pozemek A	SA pozemek B	SA pozemek A	SA pozemek B	SA pozemek A	SA pozemek B	SA pozemek A	SA pozemek B	SA pozemek A

3.1

33

859152019

$$s_1 = \frac{r^*(1-K)}{0,02}$$

= celková upravená potenciální rentita z lesa, která se zjistí jako vážený aritmetický průměr podle upravených potenciálních rent z lesa plošně převládajících souborů lesních typů v nejnižší užité jednotce prostorového rozdělení lesa, uvedených pro jednotlivé soubory lesních typů v příloze č. 4

γ = koeficient rozsahu omezení, který se určí jako podíl omezeného plnění produkční funkce lesa a obvyklého plnění produkční funkce lesa.

K.ú.	druh pozemku	LV	Pozemek parcelní číslo			Porost										Výměra		Koeficient		Škoda na		škoda podle §3		celková za dobu odnětí VLP * S ₁ Kč																																	
			číslo	SLT	HS	dřevina	věk	obmýtl	pásmo ohrožení	stupeň poškození	zakmeně ní	bonita		zasazené plocha VLP m ²	Upravená potenciální roční renta z lesa f Kč/m ²	K	%	Škoda na 1m ² S ₁ Kč/m ²	t	roků																																					
												AVB	RVB																																												
159	517 / 4	GP	KN(PK)	225 L f7	4K	433	BR	75	BO	120	0	D	0	70%	18	7	70%	0,00	0,3169	0	15,85	trvalé	0,00																																		
																								TR+										0,00																							
																								517 / 8	4K	433	BR	75	BO	120	0	D	0	70%	16	3	20%	0,00	0,3169	0	15,85	trvalé	0,00														
																																												TR+										0,00			
																																												517 / 9	4K	433	BR	75	BO	120	0	D	0	70%	16	3	20%
																								TR+										0,00																							
																								519 / 1	4K	433	BR	75	BO	120	0	D	0	70%	16	3	20%	0,00	0,3169	0	15,85	trvalé	0,00														
																																												TR+										0,00			
																																												519 / 2	4K	433	BR	75	BO	120	0	D	0	70%	16	3	20%
																								TR+										0,00																							
																								bezlesí																																	
																								SA k.ú. a LV																							0,00 m ²				0,00 Kč						
																								536 / 2	4K	433	SM	15	120	D	0	70%	22	5	60%	8,00	0,3169	0	15,85	trvalé	126,76																
																																										BO		15		120		0		70%		18		6		40%	
537 / 2	4K	457	JS	20	80	0	D	0	100%	26	2	70%	54,00	0,3169	0	15,85	trvalé	855,63																																							
																			KL		20		100		0		24		4		25%																										
																			LP		20		100		0		24		4		5%																										
BO,DB+																							54,00				855,63																														
SA k.ú. a LV																							62,00 m ²				982,39 Kč																														

Škoda z dočasného odnětí nebo trvalého omezení plnění produkční funkce

$S_2 = r \cdot (1-K)$

3.2

r = celková upravená potenciální renta z lesa, která se zjišťuje jako vážený aritmetický průměr podle upravených potenciálních rent z lesa plošně převládajícího souboru lesních typů v nejbližší užší jednotce prostorového rozdělení lesa uvedených pro jednoduše

K = koeficient rozsahu omezení, který se určí jako podíl omezeného přínosu produkční funkce lesa a obvyklého přínosu produkční funkce lesa

§4

859152019

k.ú.	druh pozemku	LV	Pozemek parcelní číslo		Porost										Výměra zasazená plocha VLP m ²	Upravená potenciální roční renta z lesa r Kč/m ²	Koeficient rozsahu omezení K %	škoda podle §4				
			číslo	GP	SLT	HS	dřevina	věk	obmýtl	pásmo ohrožení	stupeň poškození	zakmeně ní	bonita AVB	RVB				zastoupe ní %	škoda na 1m ² S ₂ Kč/m ²	dobu odněti t roků	celková za dobu odněti VLP * S ₂ * t Kč	
Rudkov 743267	lesní_PUPFL	159	517 / 4		225 L 17	4K	433	BO	75	120	0	0	70%	18	7	70%	2,00	0,3169	0	0,32	1	0,63
					TR+												2,00				0,63	
			517 / 8		225 L 17	4K	433	BR	75	80	D	0	70%	16	3	20%	35,00	0,3169	0	0,32	1	11,09
					TR+												35,00				11,09	
			517 / 9		225 L 17	4K	433	BR	75	80	D	0	70%	16	3	20%	33,00	0,3169	0	0,32	1	10,46
					TR+												33,00				10,46	
			519 / 1		225 L 17	4K	433	BR	75	80	D	0	70%	16	3	20%	38,00	0,3169	0	0,32	1	12,04
					TR+												38,00				12,04	
			519 / 2		225 L 17	4K	433	BR	75	80	D	0	70%	16	3	20%	4,00	0,3169	0	0,32	1	1,27
					TR+												4,00				1,27	
																					1,27	
Rudkov 743267	lesní_PUPFL	181	536 / 2		226 L a1	4K	433	SM	15	120	D	0	70%	22	5	60%	64,00	0,3169	0	0,32	1	20,28
																	64,00				20,28	
			537 / 2		225 L e1	4K	457	KL	20	100	D	0	100%	24	4	25%	98,00	0,3169	0	0,32	1	31,06
					BO,DB+												98,00				31,06	

3.4 Rekapitulace podle vlastníků - škody na lesích podle vyhlášky 55/1999 Sb. 859152019

Parcela					Celková náhrada - zaokrouhleno					Vlastník		
katastrální území		LV	číslo		Trvalé odněti § 3 Kč	Celková náhrada - škoda na lesích		Kč	Kč	Vlastník		
			KN	GP		Dočasné odněti § 4 Kč	Předčasné smýcení § 7 Kč					
Rudlkov 743267	159		517	/ 4		0,00	0,63	0,00	0,63	KAŠPAR Stanislav	1 / 1	40
			517	/ 8		0,00	11,09	0,00	11,09			
			517	/ 9		0,00	10,46	0,00	10,46			
			519	/ 1		0,00	12,04	0,00	12,04			
			519	/ 2		0,00	1,27	0,00	1,27			
		SA za LV 159					0,00	35,49	0,00			
181		536	/ 2		126,76	20,28	0,00	147,04	NÁHLÍK Josef	1 / 1	1 040	
		537	/ 2		855,63	31,06	0,00	886,69				
SA za LV 181					982,39	51,34	0,00	1 033,73	1 040 Kč			

3.5

Výpočet poplatku za vynětí pozemků z LPF - Z 289/1995 Sb., §17

Název akce "modernizace silnice II/360", Trnava- Rudíkov

Žadatel Kraj Vysočina, se sídlem v Jihlavě
Investor Kraj Vysočina

Poplatek = OLP * VLP

Podklady pro výpočet poplatku

PP Průměrná roční potenciální produkce lesů 6,3 m3/ha

CD Průměrná cena dřeva na OM pro rok 2019 923,0 Kč/m3

f_{1,2} faktor les hospodářský 1,4

ekologické les ochranný 3,0

váhy/lesa les zvláštního určení 5,0

les mimo kategorií CHOPAV, lesy v pásmu ochrany vodních zdrojů 2,0

Trvalé odnětí OLP₁ = $PP \cdot CD \cdot f_1$ = 0,02 581 490,00 Kč/ha

Dočasné odnětí OLP₂ = $PP \cdot CD \cdot f_1$ = 11 629,80 Kč/ha

k.ú.

LV

KN

GP

celková plocha m²

Výměra zastavená plocha trvalé VLP dočasné ha

Úroková míra u %

Počet let n roky

O LP Kč/ha

za trvalé odnětí Kč

za dočasné odnětí Kč

Z toho obec 40% Kč SFZP 60% Kč

159

517 / 4
517 / 8
517 / 9
519 / 1
519 / 2

162
460
1 018
519
4

0,0000
0,0000
0,0000
0,0000
0,0000

0,0002
0,0035
0,0033
0,0038
0,0004

2,00%

1

581 490
11 630

0
130

52
78

SA LV KASPAR Stanislav

536 / 2
537 / 2

4 906
717

0,0008
0,0054

0,0112
0,0064
0,0098

2,00%

1

581 490
11 630

3 605
189

1 517
2 277

SA k.ú. Rudíkov 743267

0,0062

0,0062

2,00%

1

581 490
11 630

3 605
319

1 569
2 355

859152019

15. květen 2019

Podpis

Žečíska

© Ing. Jan Fremuth

4. REKAPITULACE

<i>katastrální území:</i>	<i>Rudíkov, LV č.159, pozemky p.č. 517/4, 517/8, 517/9, 519/1 a 519/2</i>
<i>vlastník:</i>	<i>Stanislav Kašpar</i>
<i>katastrální území:</i>	<i>Rudíkov, LV č.181, pozemky p.č. 536/2 a 537/2</i>
<i>vlastník:</i>	<i>Josef Náhlík</i>
<i>investor:</i>	<i>Kraj Vysočina se sídlem v Jihlavě</i>
<i>akce:</i>	<i>Modernizace silnice, akce „silnice II/360, Trnava- Rudíkov“</i>
<i>Vyhláška MZem 55/1999 Sb. ve znění vyhlášky 296/2018 Sb.</i>	
<i>trvalé odnětí celkem za k.ú. a vlastníka (viz.kapitola3.1)</i>	
3.1	§3 = 0,00 Kč 982,39 Kč
<i>dočasné odnětí celkem za k.ú. a vlastníka (viz kapitola 3.2)</i>	
3.2	§4 = 35,49 Kč 51,34 Kč
<i>předčasné smýcení celkem za k.ú. a vlastníka (viz kapitola 3.x)</i>	
3.3	§7 = 0,00 Kč 0,00 Kč
<i>Úhrnem škody dle vyhlášky 55/1999 Sb. ve znění vyhlášky 296/2018 Sb.</i>	
celkem :	= 1 080,00 Kč
slovy :	= Jedentisíc osmdesát 00/100 Kč
<i>Zákon o lesích č.289/1995 Sb. (viz kapitola 3.5)</i>	
<i>trvalé odnětí celkem za k.ú.</i>	
3.5	= 3 605,00 Kč
<i>Dočasné odnětí celkem za k.ú.</i>	
	= 319,00 Kč
<i>Úhrnem poplatek dle zákona 289/1995 Sb.</i>	
celkem :	= 3 924,00 Kč
slovy :	= Třitisíce devětset dvacetčtyři 00/100 Kč

Pozn.: Podrobná rekapitulace dle vlastníků je náplní kapitoly 3.4 (Vyhláška MZem 55/1999 Sb. ve znění 296/2018 Sb.) a kapitoly 3.5 (Zákon 289/1995 Sb.)

Výsledná cena vypočtených náhrad dle vyhlášky 55/1999 Sb (ve znění 296/2018 Sb.) byla podle § 42 vyhlášky číslo 173/2000 Sb. zaokrouhlена na celé desetikoruny.

V Rokytnici v Orlických horách	Ing.Jan FREMUTH
15.května 2019	
	Razítko
	Podpis

5. ZNALECKÁ DOLOŽKA

Znalecký posudek jsem podal jako znalec jmenovaný Krajským soudem v Hradci Králové, číslo jednací Spr.136/92 ze dne 10.04.1992 a č.j. Spr. 3188/98 ze dne 05.11.1998 pro obory :

LESNÍ HOSPODÁŘSTVÍ – *odvětví dřevo, těžba, zakládání, pěstění a ochrana lesů*

EKONOMIKA – *odvětví ceny a odhady pozemků, dřeva, lesních porostů, hospodářská úprava lesů*

Znalecký posudek je zapsán ve znaleckém deníku pod číslem **859 15 2019**.

Znalečné a náhradu nákladů účtuji podle přiložené faktury.

V Rokytnici v Orlických horách	Ing.Jan FREMUTH	
15.května 2019		
	<i>Razítko</i>	<i>Podpis</i>

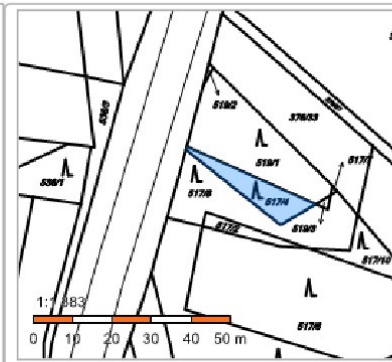
Informativní výpis z KN k.ú. Rudíkov LV 159

Informace o pozemku | Nahlížení do katastru nemovitostí

Page 1 of 1

Informace o pozemku

Parcelní číslo:	517/4
Obec:	Rudíkov [591637]
Katastrální území:	Rudíkov [743267]
Číslo LV:	159
Výměra [m ²]:	162
Typ parcely:	Parcela katastru nemovitostí
Mapový list:	KMD
Určení výměry:	Graficky nebo v digitalizované mapě
Druh pozemku:	lesní pozemek

**Vlastníci, jiní oprávnění**

Vlastnické právo

Podíl

Kašpar Stanislav, č. p. 147, 67505 Rudíkov

Způsob ochrany nemovitosti

Název

pozemek určený k plnění funkcí lesa

Seznam BPEJ

Parcela nemá evidované BPEJ.

Omezení vlastnického práva

Nejsou evidována žádná omezení.

Jiné zápisy

Nejsou evidovány žádné jiné zápisy.

Řízení, v rámci kterých byl k nemovitosti zapsán cenový údaj

Nemovitost je v územním obvodu, kde státní správu katastru nemovitostí ČR vykonává [Katastrální úřad pro Vysočinu, Katastrální pracoviště Třebíč](#)

Zobrazené údaje mají informativní charakter. Platnost k 25.03.2019 12:00:00.

© 2004 - 2019 [Český úřad zeměměřický a katastrální](#), Pod sídlištěm 1800/9, Kobylisy, 18211 Praha 8
Podání určená katastrálním úřadům a pracovištím zasílejte přímo na [jejich e-mail adresu](#).

Verze aplikace: 5.5.5 build 0

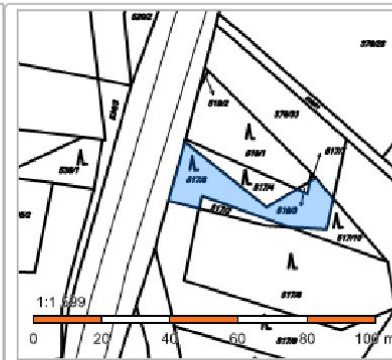
Informativní výpis z KN k.ú. Rudíkov LV 159

Informace o pozemku | Nahlížení do katastru nemovitostí

Page 1 of 1

Informace o pozemku

Parcelní číslo:	517/8
Obec:	Rudíkov [591637]
Katastrální území:	Rudíkov [743267]
Číslo LV:	159
Výměra [m ²]:	460
Typ parcely:	Parcela katastru nemovitostí
Mapový list:	KMD
Určení výměry:	Graficky nebo v digitalizované mapě
Druh pozemku:	lesní pozemek

**Vlastníci, jiní oprávnění**

Vlastnické právo

Podíl

Kašpar Stanislav, č. p. 147, 67505 Rudíkov

Způsob ochrany nemovitosti

Název

pozemek určený k plnění funkcí lesa

Seznam BPEJ

Parcela nemá evidované BPEJ.

Omezení vlastnického práva

Nejsou evidována žádná omezení.

Jiné zápisy

Nejsou evidovány žádné jiné zápisy.

Řízení, v rámci kterých byl k nemovitosti zapsán cenový údaj

Nemovitost je v územním obvodu, kde státní správu katastru nemovitostí ČR vykonává [Katastrální úřad pro Vysočinu, Katastrální pracoviště Třebíč](#)

Zobrazené údaje mají informativní charakter. Platnost k 25.03.2019 12:00:00.

© 2004 - 2019 [Český úřad zeměměřický a katastrální](#), Pod sídlištěm 1800/9, Kobylisy, 18211 Praha 8
Podání určená katastrálním úřadům a pracovištím zasílejte přímo na [jejich e-mail adresu](#).


Verze aplikace: 5.5.5 build 0

Informativní výpis z KN k.ú. Rudíkov LV 159

Informace o pozemku | Nahlížení do katastru nemovitostí

Page 1 of 1

Informace o pozemku

Parcelní číslo:	517/9	
Obec:	Rudíkov [591637]	
Katastrální území:	Rudíkov [743267]	
Číslo LV:	159	
Výměra [m ²]:	1018	
Typ parcely:	Parcela katastru nemovitostí	
Mapový list:	KMD	
Určení výměry:	Graficky nebo v digitalizované mapě	
Druh pozemku:	lesní pozemek	

Vlastníci, jiní oprávnění

Vlastnické právo	Podíl
Kašpar Stanislav, č. p. 147, 67505 Rudíkov	

Způsob ochrany nemovitosti

Název
pozemek určený k plnění funkcí lesa

Seznam BPEJ

Parcela nemá evidované BPEJ.

Omezení vlastnického práva

Nejsou evidována žádná omezení.

Jiné zápisy

Nejsou evidovány žádné jiné zápisy.

Řízení, v rámci kterých byl k nemovitosti zapsán cenový údaj
--

Nemovitost je v územním obvodu, kde státní správu katastru nemovitostí ČR vykonává [Katastrální úřad pro Vysočinu, Katastrální pracoviště Třebíč](#)

Zobrazené údaje mají informativní charakter. Platnost k 25.03.2019 12:00:00.

© 2004 - 2019 [Český úřad zeměměřický a katastrální](#), Pod sídlištěm 1800/9, Kobylisy, 18211 Praha 8
Podání určená katastrálním úřadům a pracovištím zasílejte přímo na [jejich e-mail adresu](#).

Verze aplikace: 5.5.5 build 0

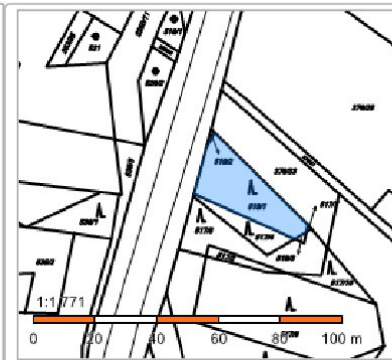
Informativní výpis z KN k.ú. Rudíkov LV 159

Informace o pozemku | Nahlížení do katastru nemovitostí

Page 1 of 1

Informace o pozemku

Parcelní číslo:	519/1
Obec:	Rudíkov [591637]
Katastrální území:	Rudíkov [743267]
Číslo LV:	159
Výměra [m ²]:	519
Typ parcely:	Parcela katastru nemovitostí
Mapový list:	KMD
Určení výměry:	Graficky nebo v digitalizované mapě
Druh pozemku:	lesní pozemek

**Vlastníci, jiní oprávnění**

Vlastnické právo

Podíl

Kašpar Stanislav, č. p. 147, 67505 Rudíkov

Způsob ochrany nemovitosti

Název

pozemek určený k plnění funkcí lesa

Seznam BPEJ

Parcela nemá evidované BPEJ.

Omezení vlastnického práva

Nejsou evidována žádná omezení.

Jiné zápisy

Nejsou evidovány žádné jiné zápisy.

Řízení, v rámci kterých byl k nemovitosti zapsán cenový údaj

Nemovitost je v územním obvodu, kde státní správu katastru nemovitostí ČR vykonává [Katastrální úřad pro Vysočinu, Katastrální pracoviště Třebíč](#)

Zobrazené údaje mají informativní charakter. Platnost k 25.03.2019 12:00:00.

© 2004 - 2019 [Český úřad zeměměřický a katastrální](#), Pod sídlištěm 1800/9, Kobylisy, 18211 Praha 8
Podání určená katastrálním úřadům a pracovištím zasílejte přímo na [jejich e-mail adresu](#).

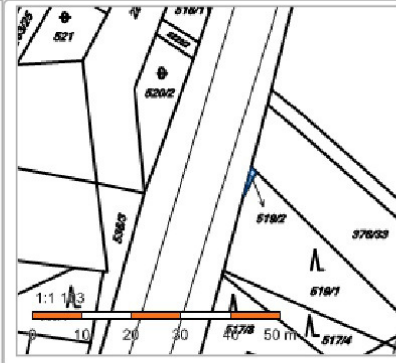
Verze aplikace: 5.5.5 build 0

Informativní výpis z KN k.ú. Rudíkov LV 159

Informace o pozemku | Nahlížení do katastru nemovitostí

Page 1 of 1

Informace o pozemku

Parcelní číslo:	519/2	
Obec:	Rudíkov [591637]	
Katastrální území:	Rudíkov [743267]	
Číslo LV:	159	
Výměra [m ²]:	4	
Typ parcely:	Parcela katastru nemovitostí	
Mapový list:	KMD	
Určení výměry:	Graficky nebo v digitalizované mapě	
Druh pozemku:	lesní pozemek	

Vlastníci, jiní oprávnění

Vlastnické právo	Podíl
Kašpar Stanislav, č. p. 147, 67505 Rudíkov	

Způsob ochrany nemovitosti

Název
pozemek určený k plnění funkcí lesa

Seznam BPEJ

Parcela nemá evidované BPEJ.

Omezení vlastnického práva

Nejsou evidována žádná omezení.

Jiné zápisy

Nejsou evidovány žádné jiné zápisy.

Řízení, v rámci kterých byl k nemovitosti zapsán cenový údaj
--

Nemovitost je v územním obvodu, kde státní správu katastru nemovitostí ČR vykonává [Katastrální úřad pro Vysočinu, Katastrální pracoviště Třebíč](#)

Zobrazené údaje mají informativní charakter. Platnost k 25.03.2019 12:00:00.

© 2004 - 2019 [Český úřad zeměměřický a katastrální](#), Pod sídlištěm 1800/9, Kobylisy, 18211 Praha 8
Podání určená katastrálním úřadům a pracovištím zasílejte přímo na [jejich e-mail adresu](#).

Verze aplikace: 5.5.5 build 0

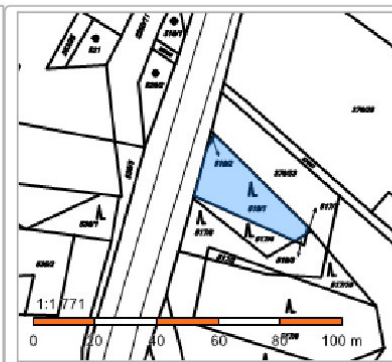
Informativní výpis z KN k.ú. Rudíkov LV 181

Informace o pozemku | Nahlížení do katastru nemovitostí

Page 1 of 1

Informace o pozemku

Parcelní číslo:	519/1
Obec:	Rudíkov [591637]
Katastrální území:	Rudíkov [743267]
Číslo LV:	159
Výměra [m ²]:	519
Typ parcely:	Parcela katastru nemovitostí
Mapový list:	KMD
Určení výměry:	Graficky nebo v digitalizované mapě
Druh pozemku:	lesní pozemek

**Vlastníci, jiní oprávnění**

Vlastnické právo

Podíl

Kašpar Stanislav, č. p. 147, 67505 Rudíkov

Způsob ochrany nemovitosti

Název

pozemek určený k plnění funkcí lesa

Seznam BPEJ

Parcela nemá evidované BPEJ.

Omezení vlastnického práva

Nejsou evidována žádná omezení.

Jiné zápisy

Nejsou evidovány žádné jiné zápisy.

Řízení, v rámci kterých byl k nemovitosti zapsán cenový údaj

Nemovitost je v územním obvodu, kde státní správu katastru nemovitostí ČR vykonává [Katastrální úřad pro Vysočinu, Katastrální pracoviště Třebíč](#)

Zobrazené údaje mají informativní charakter. Platnost k 25.03.2019 12:00:00.

© 2004 - 2019 [Český úřad zeměměřický a katastrální](#), Pod sídlištěm 1800/9, Kobyličky, 18211 Praha 8
Podání určená katastrálním úřadům a pracovištím zasílejte přímo na [jejich e-mail adresu](#).

Verze aplikace: 5.5.5 build 0

Informativní výpis z KN k.ú. Rudíkov LV 181

Informace o pozemku | Nahlížení do katastru nemovitostí

Page 1 of 1

Informace o pozemku

Parcelní číslo:	519/2
Obec:	Rudíkov [591637]
Katastrální území:	Rudíkov [743267]
Číslo LV:	159
Výměra [m ²]:	4
Typ parcely:	Parcela katastru nemovitostí
Mapový list:	KMD
Určení výměry:	Graficky nebo v digitalizované mapě
Druh pozemku:	lesní pozemek

Vlastníci, jiní oprávnění

Vlastnické právo	Podí
Kašpar Stanislav, č. p. 147, 67505 Rudíkov	

Způsob ochrany nemovitosti

Název	pozemek určený k plnění funkcí lesa
-------	-------------------------------------

Seznam BPEJ

Parcela nemá evidované BPEJ.


Omezení vlastnického práva

Nejsou evidována žádná omezení.

Jiné zápisy

Nejsou evidovány žádné jiné zápisy.

Řízení, v rámci kterých byl k nemovitosti zapsán cenový údaj

Nemovitost je v územním obvodu, kde státní správu katastru nemovitostí ČR vykonává [Katastrální úřad pro Vysočinu, Katastrální pracoviště Třebíč](#) 

Zobrazené údaje mají informativní charakter. Platnost k 25.03.2019 12:00:00.

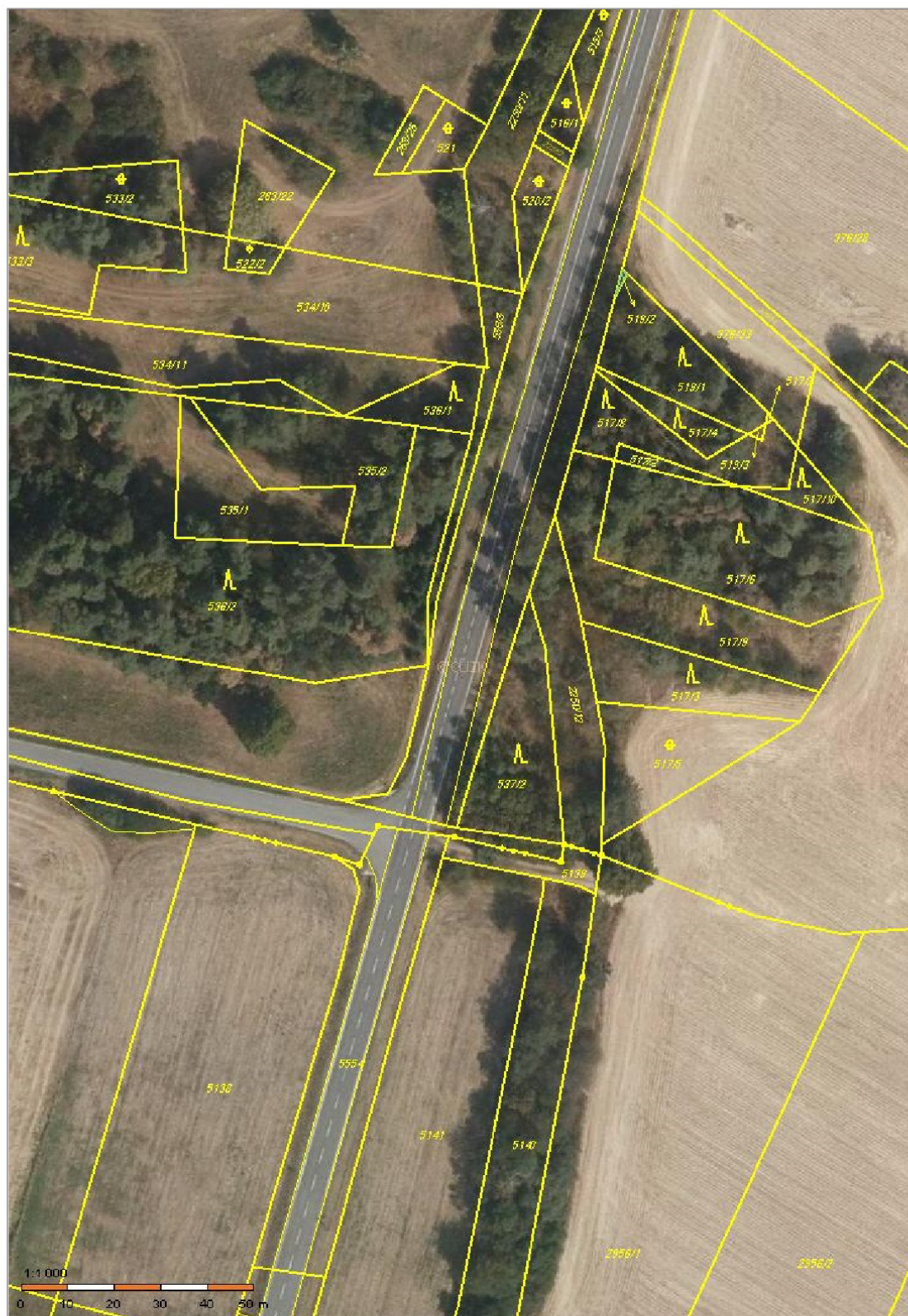
© 2004 - 2019 [Český úřad zeměměřický a katastrální](#), Pod sídlištěm 1800/9, Kobylisy, 18211 Praha 8
Podání určená katastrálními úřady a pracovišti zasílejte přímo na jejich e-mail adresu.

Verze aplikace: 5.5.5 build 0

Mapa KN_ortofoto k.ú. Rudíkov

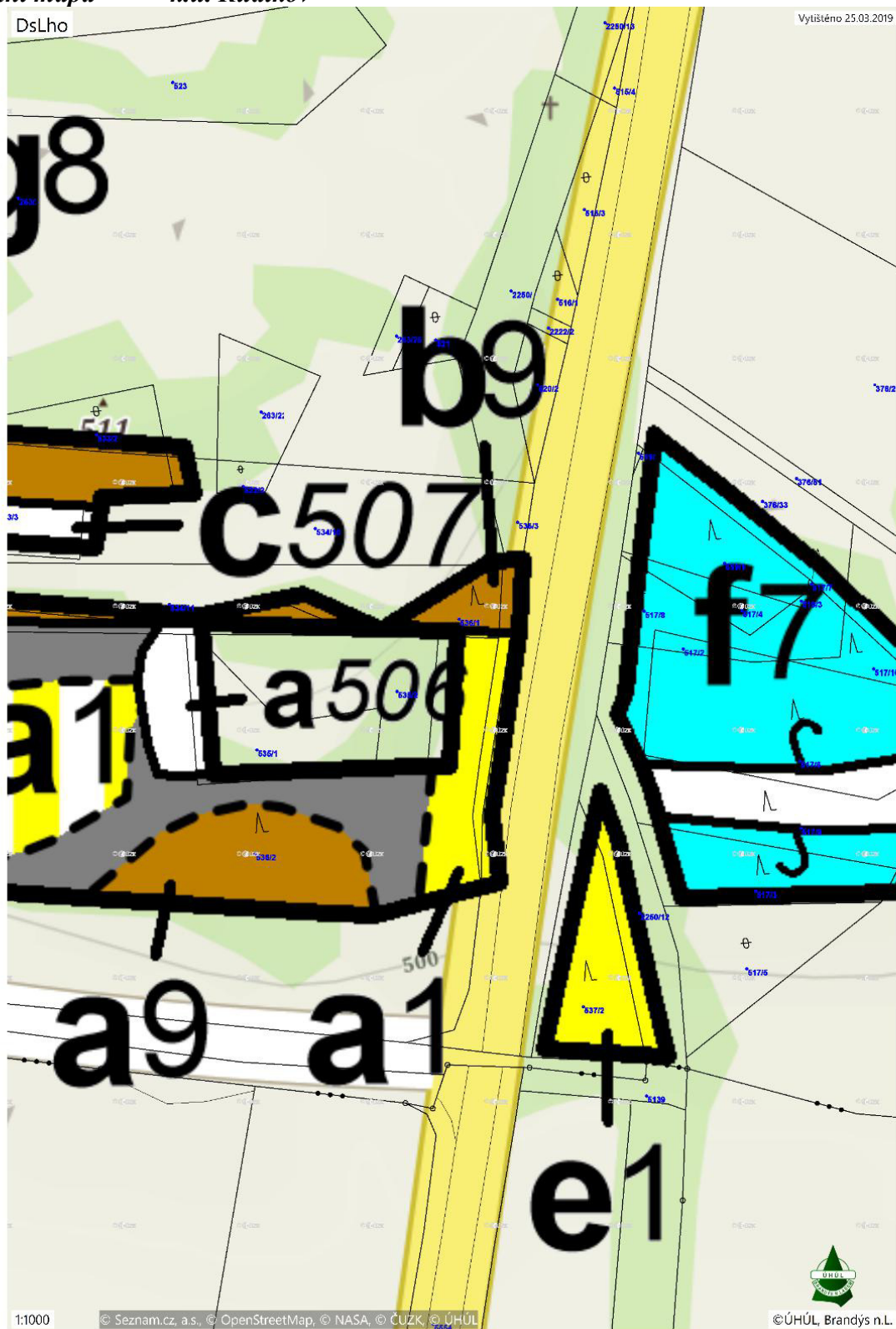
Publikace dat ISKN Tisk - 0s :531ms, 234 prvků.

Page 1 of 1



Záborový elaborát Výkaz výměr k.ú.Rudíkov

II/360 k.ú. Rudíkov															
Aktualizace stav k 4. říjnu 2017															
změněny jsou žlutě podbarvené buňky															
PUPFL = pozemek určený k plnění funkce lesa															
STAVBOU DOTČENÉ PARCELY															
Rudíkov (okr. Třebíč) 743267															
katastrální území:															
Položka	Parcelní číslo dle KN	Zábor Trvalý (m2)	Zábor Dočasný do 1 roku (m2)	Výměra m ²	Číslo LV	způsob využití	druh pozemku	Vlastnické právo/Správa	změna vlastnicka V číslo	Vlastnické právo aktuální	Způsob ochrany nemovitosti	Seznam BPJ BPJ výměra	Omezení vlastnického práva	Jiné zápisy	
132	519/1	0	38	519	159		lesní pozemek	Kašpar Stanislav č.p. 147, 67505 Rudíkov 1/2 Kašparová Anželika U Statku 2139/28, 59403 Velká Meziříčí 1/2	V10	Kašpar Stanislav č.p. 147, 67505 Rudíkov	pozemek určený k plnění funkce lesa	Negativní evokována žádná práva držby	Negativní evokována žádná omezení.	Negativní evokována žádná práva držby	
135	517/4	0	2	162	159		lesní pozemek	Kašpar Stanislav č.p. 147, 67505 Rudíkov 1/2 Kašparová Anželika U Statku 2139/28, 59403 Velká Meziříčí 1/2	V10	Kašpar Stanislav č.p. 147, 67505 Rudíkov	pozemek určený k plnění funkce lesa	Negativní evokována žádná práva držby	Negativní evokována žádná omezení.	Negativní evokována žádná práva držby	
136	517/8	0	35	460	159		lesní pozemek	Kašpar Stanislav č.p. 147, 67505 Rudíkov 1/2 Kašparová Anželika U Statku 2139/28, 59403 Velká Meziříčí 1/2	V10	Kašpar Stanislav č.p. 147, 67505 Rudíkov	pozemek určený k plnění funkce lesa	Negativní evokována žádná práva držby	Negativní evokována žádná omezení.	Negativní evokována žádná práva držby	
137	517/9	0	33	1018	159		lesní pozemek	Kašpar Stanislav č.p. 147, 67505 Rudíkov 1/2 Kašparová Anželika U Statku 2139/28, 59403 Velká Meziříčí 1/2	V10	Kašpar Stanislav č.p. 147, 67505 Rudíkov	pozemek určený k plnění funkce lesa	Negativní evokována žádná práva držby	Negativní evokována žádná omezení.	Negativní evokována žádná práva držby	
213	519/2	0	4	4	159		lesní pozemek	Kašpar Stanislav č.p. 147, 67505 Rudíkov 1/2 Kašparová Anželika U Statku 2139/28, 59403 Velká Meziříčí 1/2	V10	Kašpar Stanislav č.p. 147, 67505 Rudíkov	pozemek určený k plnění funkce lesa	Negativní evokována žádná práva držby	Negativní evokována žádná omezení.	Negativní evokována žádná práva držby	
139	537/2	54	98	717	181		lesní pozemek	Náhlík Josef č.p. 15, 67505 Přelčkov			pozemek určený k plnění funkce lesa	Negativní evokována žádná práva držby	Negativní evokována žádná omezení.	Negativní evokována žádná práva držby	
215	536/2	8	64	4906	181		lesní pozemek	Náhlík Josef č.p. 15, 67505 Přelčkov			pozemek určený k plnění funkce lesa	Negativní evokována žádná práva držby	Negativní evokována žádná omezení.	Negativní evokována žádná práva držby	
CELKEM												62	274		

Porostní mapa k.ú. Rudíkov

Výpis údajů LHO

© Ústav pro hospodářskou úpravu lesů, Brandýs nad Labem

Oddělení: 225	Plocha: 39.95	Majitel:				LHC: 606815	Platnost: 01.01.2008 - 31.12.2017																				
Dílec: L	Plocha: 1.63					Název: LHO Jihlava část Třebíč				LS(LZ): LS Třebíč																	
Porost: f	Plocha: 0.42	Kategorie/překryv: 10	Zvl.st.:	LO: 33	Pásmo ohrožení: D	OLH:	Úsek:																				
Popis porostu: Smišený porost. PP Třebíčsko.																											
Porostní skupina: 7	Plocha pro.sk.: 0.33	LT: 4K4	Lešní úřad:			Kód k.ú.: 743267	Název k.ú.: Rudíkov																				
Popis porostní skupiny: TR +.																											
Etáž: 7	Parc. plocha etáže: 0.33	Skut. plocha etáže: 0.33	Kód majetku: 1197			Model. těž. %: 0		Obmýtlí/obnovní doba: 120/30		% MZD:																	
HS:	Věk:	Zakm.	Dřevina	Zastoupení (%)	Výčetní tloušťka (cm)	Střední výška (m)	Objem střížkmene (m³ b.k.)	AVB	RVB	Gen. klas.	Poškození Druh 10%	Imise	Zásoba (m³ b.k.) na 1 ha	Celkem	Těžba výchovná nal.	Těžba obnovní nas.	Plocha (ha)	Objem (m³)	Plocha (ha)	Objem (m³)	Prořezávky nal.	Prořezávky nas.	Plocha (ha)	Zalesnění Druh	Dřevina	ha	
433	63	7	BO	70	21	16	0.25	18	7	C		0	34			2		0									
			BR	20	15	14	0.11	16	3	C		0	4			0		0									
			HB	10	20	14	0.20	16	6	C		0	3			0		0									
			Celkem:	100									128	41	0	1	0.33	2	0.00	0		0	0.00				



Výpis údajů LHO

© Ústav pro hospodářskou úpravu lesů, Brandýs nad Labem

Oddělení: 226	Plocha: 37.91	Majitel:				LHC: 606815	Platnost: 01.01.2008 - 31.12.2017																			
Dílec: L	Plocha: 1.74					Název: LHO Jihlava část Třebíč	LS(LZ): LS Třebíč																			
Porost: a	Plocha: 0.50	Kategorie/překryv: 10	Zvl.st.:	LO: 33	Pásma ohrožení: D	OLH:	Úsek:																			
Popis porostu: Obnovovaný porost u silnice. PP Třebíčsko.																										
Porostní skupina: 1	Plocha pro.sk.: 0.17	LT: 4K4	Lesní úřad:			Kód k.ú.: 743267	Název k.ú.: Rudíkov																			
Popis porostní skupiny: Dvě části. Vylepšit Z část.																										
Etáž: 1	Parc. plocha etáže: 0.17	Skut. plocha etáže: 0.17	Kód majetku: 1207			Model. těž. %: 0		Obmýtlí/obnovní doba: 120/30		% MZD:																
HS:	Věk:	Zakm.:	Dřevina	Zastoupení (%)	Výčetní tloušťka (cm)	Střední výška (m)	Objem stříkmene (m³ b.k.)	AVB	RVB	Gen. klas.	Poškození Druh 10%	Imise	Zásoba (m³ b.k.) na 1 ha	Celkem	Těžba výchovná nal.	Těžba obnovní nas.	Plocha (ha)	Objem (m³)	Plocha (ha)	Objem (m³)	Prořezávky nal.	Prořezávky nas.	Plocha (ha)	Zalesnění Druh	Dřevina	ha
433	3	7	SM	60	0	0	0.00	22	5				0	0				0		0				2	MD	0.05
			BO	40	0	0	0.00	18	6				0	0				0		0				Celkem	0.05	
			Celkem:	100									0	0	0	0.00	0	0.00	0	0.00	0	0	0.00			



Výpis údajů LHO

© Ústav pro hospodářskou úpravu lesů, Brandýs nad Labem

Oddělení: 225	Plocha: 39.95	Majitel:				LHC: 606815	Platnost: 01.01.2008 - 31.12.2017																					
Dílec: L	Plocha: 1.63					Název: LHO Jihlava část Třebíž	LS(LZ): LS Třebíž																					
Porost: e	Plocha: 0.07	Kategorie/překryv: 10	Zvl.st.:	LO: 33	Pásmo ohrožení: D	OLH:	Úsek:																					
Popis porostu: Listnatá mlazina u silnice, PP Třebíčsko.																												
Porostní skupina: 1	Plocha pro.sk.: 0.07	LT: 4K4	Lesní úřad:			Kód k.ú.: 743267	Název k.ú.: Rudíkov																					
Popis porostní skupiny: BO, DB +.																												
Etáž: 1	Parc. plocha etáže: 0.07	Skut. plocha etáže: 0.07	Kód majetku: 1207		Model. těž. %: 0		Obmýtlí/obnovní doba: 70/20		% MZD:																			
HS:	Věk:	Zakm.	Dřevina	Zastoupení (%)	Výčetní tloušťka (cm)	Střední výška (m)	Objem stříž. kmene (m³ b.k.)	AVB	RVB	Gen. klas.	Poškození Druh 10%	Imise	Zásoba (m³ b.k.) na 1 ha	Celkem	Těžba výchovná nal.	Těžba obnovní nas.	Plocha (ha)	Objem (m³)	Plocha (ha)	Objem (m³)	Prořezávky nal.	nas.	Plocha (ha)	Zalesnění Druh	Dřevina	ha		
457	8	10	JS	70	0	2	0.00	26	2			0	0	0		0	0		0	0								
			KL	25	0	2	0.00	24	4			0	0	0		0	0		0	0								
			LP	5	0	1	0.00	24	4			0	0	0		0	0		0	0								
			Celkem:	100									0	0		0	0.00	0	0.00	0	0	1	1	0.07				



Fotodokumentace

Pořízení obrázku: srp 2018 © 2019 Google

Rudíkov, Kraj Vysočina

Pozemky p.č. 517/4, 517/8, 517/9, 519/1 a 519/2

Pořízení obrázku: srp 2018 © 2019 Google

Rudíkov, Kraj Vysočina

Pozemky p.č. 536/2 a 537/2